

PRESOSTATO HIDRÁULICO K5 , K9

El presostato serie K5 permite a través de un microinterruptor conmutar el contacto de acuerdo a un valor predeterminado de presión. Su cuerpo anodizado permite su conexión por una rosca 1/4 BSP o en módulo CETOP

K5


T° de trabajo - Características:
- 20°C a 80°C

Frec. de conmutación 120 ciclos/min

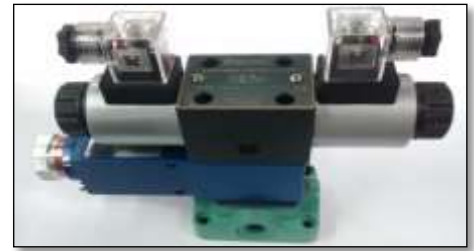
Tensión 250 voltios AC - 5 Amperios Max.
250 voltios DC - 0.25 Amperios Max.

K9


Tipo	Rango de Medición	Presión Max
	Bar	Bar
K53	2 > 40	200
K54	5 > 100	300
K55	20 > 200	400
K57	30 > 300	500
K59	40 > 400	600

Tipo	Rango de Medición	Presión Max
	Bar	Bar
K93	2 > 40	200
K94	5 > 100	300
K95	20 > 200	400
K97	30 > 300	600
K99	40 > 400	600

BLOQUES MODULARES PARA PRESOSTATOS B6 / B10



Presostato con montaje en bloque con placa base y electroválvula NG 6

Importante:

Con un bloque B6 o B10 podrá conectarse la toma de presión sobre A - B ó P. Lográndose a través del bloqueo de conductos con tapones.
Construcción aluminio anodizado.
Presión máxima de trabajo 350 BAR.

Para mayor información consultar a nuestro departamento técnico.